

PILOT

handgefertigt –
handglasiert –
an einem Tag montiert



PILOT gerundet



PILOT modern



PILOT klassisch

Vorteile des PILOT-Kachelofens



Modulares System

Innenleben, wie auch äußere Kacheloberfläche setzen sich ringförmig zusammen.

Gesamtaufbau in 8 Stunden

An einem Tag kann der PILOT-Ofen von zwei Handwerkern heizbereit aufgestellt werden.

Preisgünstig im Vergleich

Günstige Kostenplanung durch kürzere Montagezeit des Modulofens PILOT gegenüber herkömmlich gesetzten Kachelöfen.

Geringer Platzbedarf - hohe Heizleistung

ca. 75 x 75 cm Grundfläche – über 5m² beheizte Kacheloberfläche.

3 Grundformen - 6 Farben

Proportional stimmige Grundform
3 Ofenformen – 6 Glasuren.

Steinzeugglasur

Von Hand aufgetragene Glasuren –
1300° C Brenntemperatur – optimale
Wärmespeicherfähigkeit – hoher
Wärmedurchgang.

Ein echter Grundkachelofen

Optimal berechnete Rauchgasführung –
hohe Abstrahlwärme.

Freier Fugenschnitt

Der Ofen wird in einem Stück gebaut
und anschließend in einzelne Kacheln
geschnitten.

Glastür für sichtbares Feuer

Effekt eines offenen Kaminofens durch
Einbau einer speziell gefertigten hoch-
gestellten Glastür.

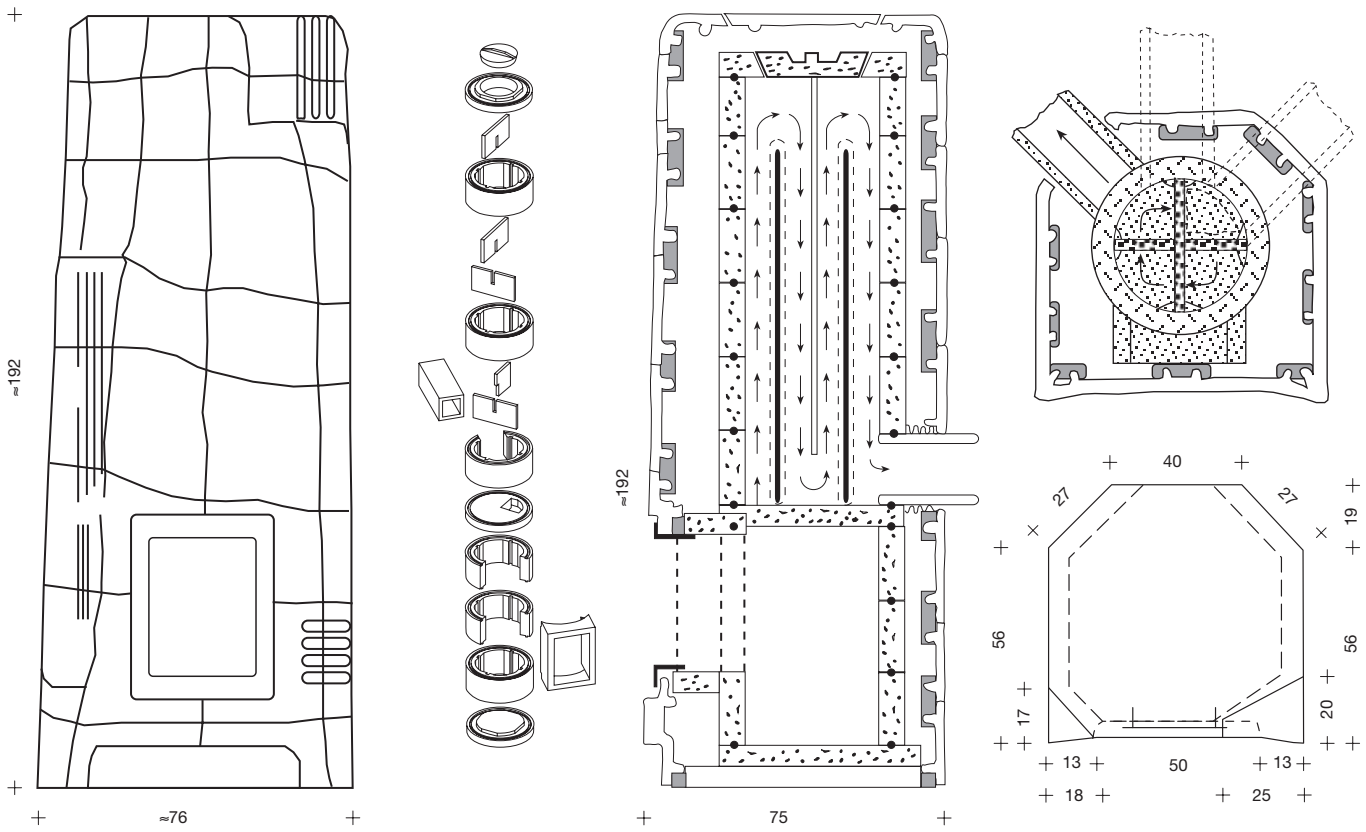
Durch Einsätze vielseitig verwendbar

Integrierte Einsätze erlauben u.a. das
Grillen und Brotbacken mit dem PILOT-
Kachelofen.

Komplettsystem

Lieferung komplett mit Innenleben,
Kacheln, Versetzmateriale, Dichtung-
schnur, Schamotte und Glasheiztür
zur Sofortmontage

Das Modul-System



Die Kachelofen



PILOT klassisch



PILOT modern



PILOT gerundet

Die Herstellung

Das Tonmaterial wird über eine Holzform geschlagen und der Ofen in einem Stück geformt, modelliert und anschließend in einzelne Kacheln geschnitten, wobei die Fugenschnitte frei gewählt werden.



Der Aufbau des PILOT klassisch

Durch die modulare Bauweise des Pilot-Kachelofens (Innentteile und Kacheloberfläche sind ringförmig vorgefertigt), wird der Arbeits- und Zeitaufwand beim Aufbau des Ofens erheblich reduziert.



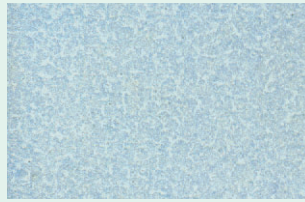
naturweiß



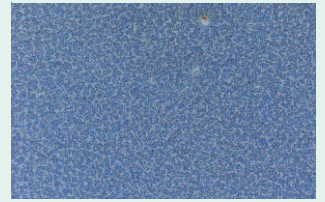
helles ocker



himmelblau



lavendelblau



modern



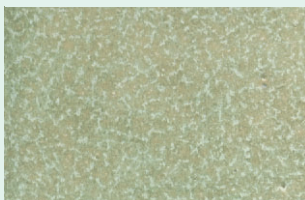
klassisch



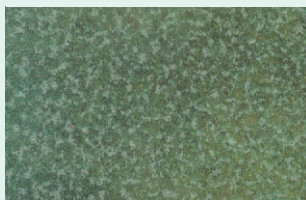
gerundet



seegrün



moosgrün

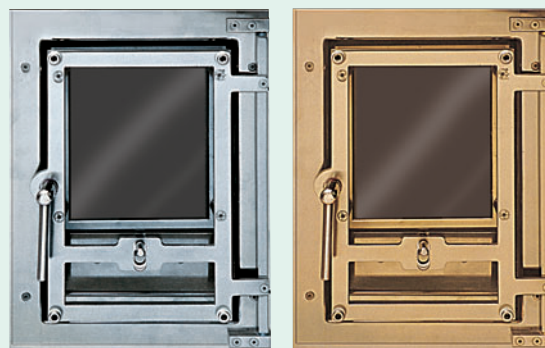


Die Glasuren werden von Hand aufgetragen und bestehen aus natürlichen Rohstoffen, wie Quarz, Kreide, Feldspat und Kaolin, die bei 1300°C eingebrannt werden.

Es entsteht eine innige Verschmelzung der Glasurschicht mit dem Tonmaterial, wobei durch die hohen Brenntemperaturen sich ein wunderbares, lebhaftes Farbspiel entwickelt.

Die Steinzeugglasur hat eine optimale Wärmespeicherfähigkeit und einen hohen Wärmedurchgang.

Die Kachelfläche der Öfen beträgt ca. 5 m² zur Beheizung von ca. 120 m³ Raum.



Die hohen Glastüren für ein sichtbares Feuer wurden speziell für den PILOT-Kachelofen entwickelt und sind in Edelstahl und in Edelstahl vergoldet erhältlich.

Ziegler Ges.m.b.H.
A-8200 Gleisdorf

Tel. 03 112 - 2977
Fax 03 112 - 29774